

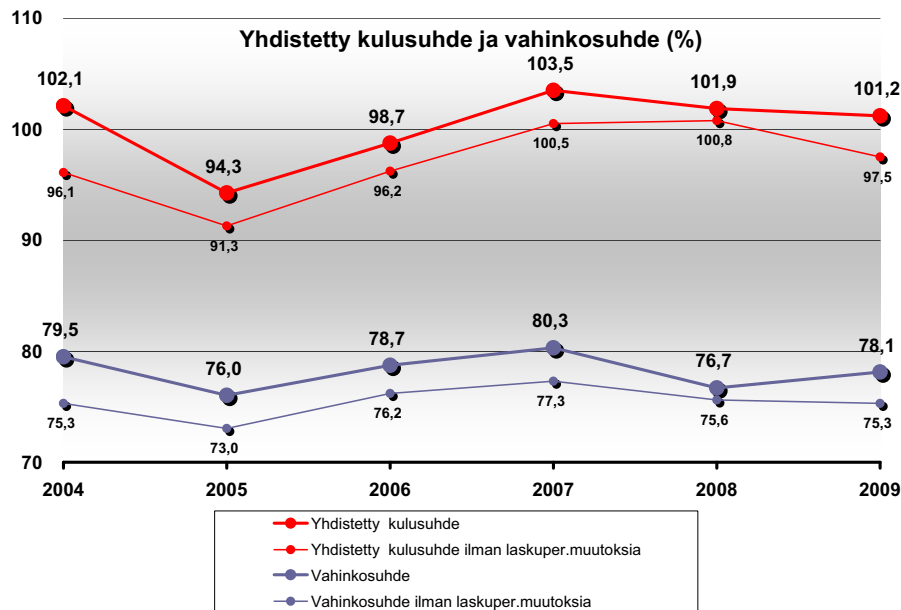
Tilinpäätös 2009
avainlukujen kehitys



Keskinäinen Vakuutusyhtiö Turva

Turvan avainluvut

	2004	2005	2006	2007	2008	2009	6 v k.a.
YHTIÖN KOKO							
Vakuutusmaksutulo	M€ 51,3	57,0	60,8	64,4	67,9	74,7	
Sijoitustoiminnan nettotuotot	M€ 3,4	2,5	4,4	6,0	2,1	6,0	
Liikevaihto	M€ 54,7	57,3	64,1	68,4	68,8	78,3	
TOIMINNAN TEHOIKKUUS							
Vahinkosuhte	% 79,5	76,0	78,7	80,3	76,7	78,1	78,2
Liikekulusuhde	% 22,6	18,2	20,0	23,2	25,2	23,1	22,0
Yhdistetty kulusuhde	% 102,1	94,3	98,7	103,5	101,9	101,2	100,3
ns. IAS:n muk. vahinkosuhte	% 76,2	73,4	76,2	77,5	74,0	75,5	75,5
ns. IAS:n muk. yhd. kulusuhde	% 98,8	91,6	96,3	100,7	99,1	98,6	97,5
Bruttoliikekulusuhde	% 24,2	23,3	23,7	25,0	27,1	25,7	24,8
TULOSKEHITYS							
Liikevoitto	M€ 2,8	4,3	4,9	4,9	1,7	5,6	4,0
Liikevoittoprosentti	% 5,0	7,5	7,7	7,1	2,4	7,2	
Kokonaistulos (2006 vertailukelpoinen)	M€ 3,4	5,6	4,8	4,1	0,8	10,0	4,8
VAKAVARAISUUS							
Tasoisuusmäärä	M€ 8,2	9,8	10,7	10,7	11,7	12,3	
Toimintapääoma	M€ 13,5	16,2	21,8	22,8	20,8	28,6	
Vakavaraisuuspääoma	M€ 21,7	25,9	32,5	33,5	32,5	40,9	
Vastuunkantokyky	% 77	82	95	95	85	98	



Vuoden 2006 kiinteistösijoitusten arvostusero kasvoi kiinteistöarviointiprosessin uudistuksen myötä 3,9 miljoonaa euroa. Tätä kertaluontesta erää ei ole luettu mukaan vuoden 2006 vertailukelpoiseen kokonaistulokseen. Eri vuosien tunnusluvut on laskettu kyseisenä vuonna voimassa olevan lainsäädännön ja määräysten mukaan. Bruttoliikekulusuhde on laskettu ennen menevän jv:n osuuksia FIV:n kaavan mukaan (MOK s. 1-80).

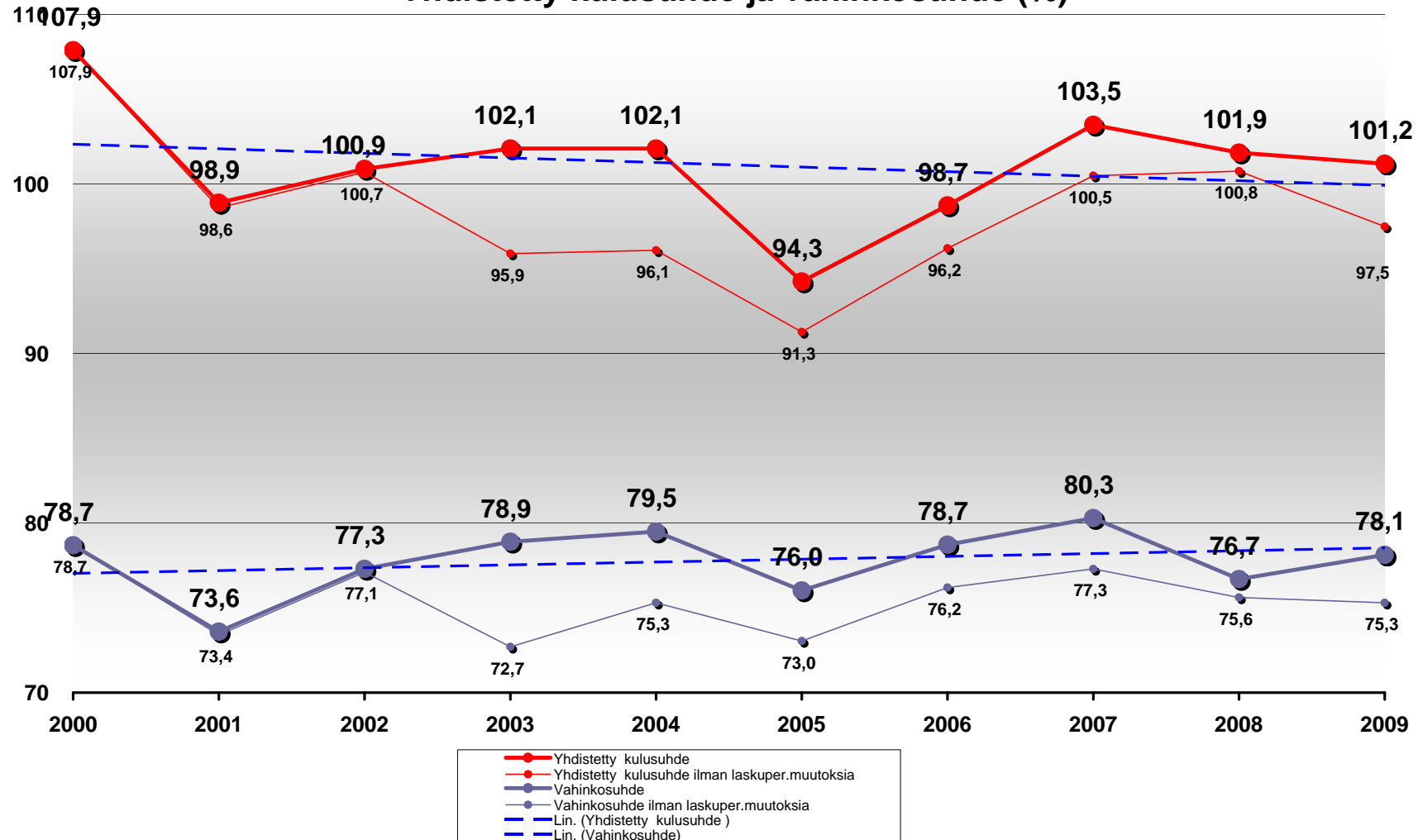
Tuloslaskelma

(1000 €)	2009	2008	muutos	%
Vakuutusmaksutuotot				
Vakuutusmaksutulo	74 704	67 895	6 810	10,0
Jälleenvakuuttajien osuus	-30 576	-28 252	-2 324	
Vakuutusmaksuvastuun muutos	-2 601	-1 511	-1 090	
Jälleenvakuuttajien osuus	27	-58	85	
	41 555	38 074	3 480	9,1
Korvauskulut				
Maksetut korvaukset	-48 449	-43 455	-4 995	11,5
Jälleenvakuuttajien osuus	19 172	17 985	1 187	
Korvausvastuun muutos	-4 650	-4 203	-446	
Jälleenvakuuttajien osuus	1 461	471	989	
	-32 466	-29 202	-3 264	11,2
	78,1 %	76,7 %		
Yhteistakuuerän muutos	-30	-37	7	
Liikekulut	-9 588	-9 579	-9	0,1
	23,1 %	25,2 %		
	101,2 %	101,9 %		
Vak.tekn.kate ennen tas. muut.	-530	-743	214	
Tasoisuusmäärän muutos	-640	-979	339	
Vakuutustekninen kate	-1 169	-1 722	553	
Sijoitustoiminta				
Sijoitustoiminnan tuotot	7 719	7 129	591	
Sijoitustoiminnan kulut	-1 750	-5 010	3 260	
	5 969	2 119	3 851	181,8
Muut tuotot ja kulut				
Muut tuotot	197	295	-98	
Muut kulut	-14	-7	-7	
	183	288	-106	
Voitto ennen tilinpäätössiirtoja ja veroja				
	4 983	685	4 298	
Tilinpäätössiirrot				
Poistoeron muutos	-46	-125	79	
Tuloverot				
Tilik. ja aikaisempien tilik. verot	-1 345	-137	-1 208	
Laskennalliset verot		-1	1	
Tilikauden voitto	3 592	422	3 169	

Vahinkosuhte ja yhdistetty kulusuhde

		2000	2001	2002	2003	2004	2005	2006	2007	2008	2009
Vahinkosuhte	%	78,7	73,6	77,3	78,9	79,5	76,0	78,7	80,3	76,7	78,1
Liikekulusuhde	%	29,2	25,2	23,7	23,1	22,6	18,2	20,0	23,2	25,2	23,1
Yhdistetty kulusuhde	%	107,9	98,9	100,9	102,1	102,1	94,3	98,7	103,5	101,9	101,2

Yhdistetty kulusuhde ja vahinkosuhte (%)

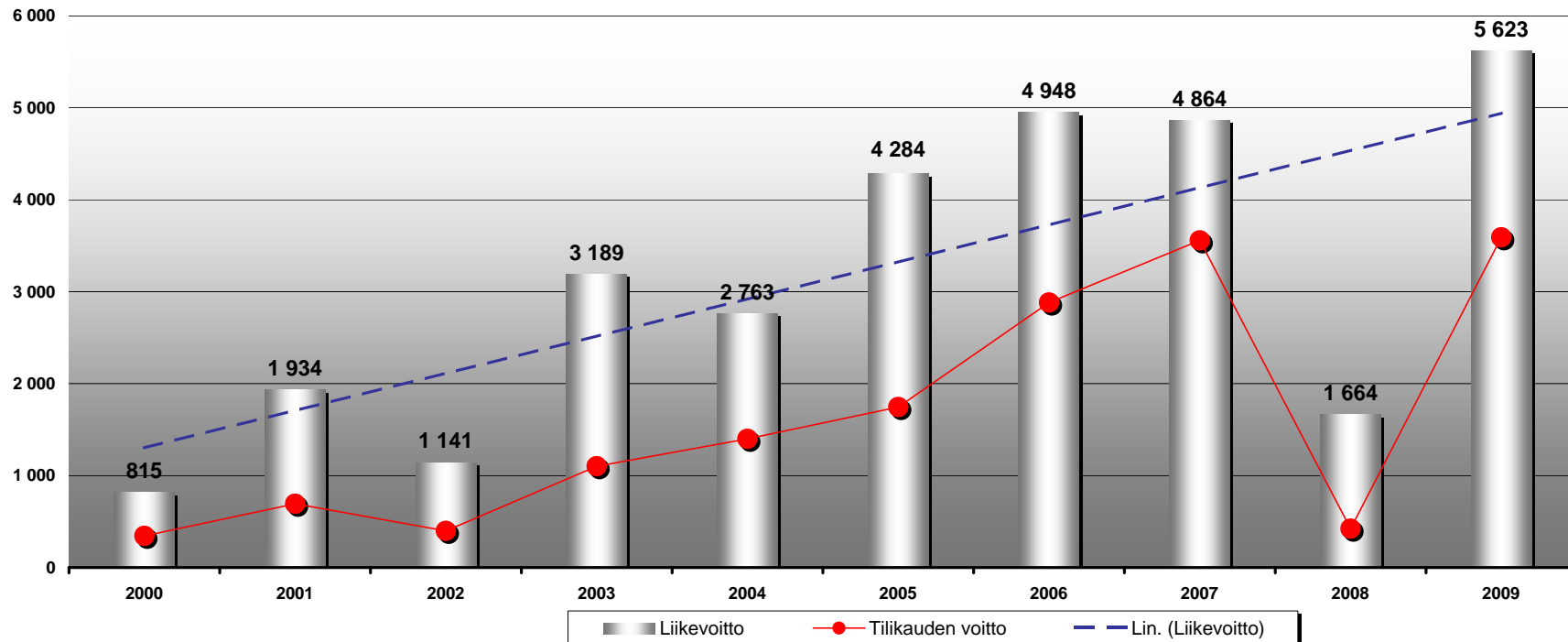


Tulosanalyysi

(1000 €)

	2000	2001	2002	2003	2004	2005	2006	2007	2008	2009
Vakuutusmaksutuotot (ov)	21 116	22 483	24 414	25 723	28 041	31 488	34 152	35 399	38 074	41 555
Korvauskulut (ov)	-16 619	-16 558	-18 861	-20 305	-22 299	-23 939	-26 887	-28 413	-29 202	-32 466
Liikekulut	-6 159	-5 672	-5 777	-5 947	-6 332	-5 741	-6 835	-8 215	-9 579	-9 588
Muut vakuutustekn. tuotot ja kulut	-24	-25	-26	-36	-42	-29	-42	-43	-37	-30
Vakuutustekninen kate ennen tas.	-1 687	228	-250	-565	-631	1 779	388	-1 272	-743	-530
Sijoitustoiminnan tuotot ja kulut	2 470	1 694	1 358	3 743	3 392	2 495	4 370	6 029	2 119	5 969
Muut tuotot ja kulut	32	12	34	11	2	10	189	106	288	183
Liikevoitto	815	1 934	1 141	3 189	2 763	4 284	4 948	4 864	1 664	5 623
Tasotusmäärän muutos	-395	-913	-45	-194	-880	-1 620	-960	60	-979	-640
Arvonkorotuksen oikaisu	0	0	-456	-1 269	0	0	0	0	0	0
Voitto ennen tilinpäätössiirtoja ja veroja	420	1 021	640	1 726	1 883	2 664	3 987	4 924	685	4 983
Tilinpäätössiirrot	34	0	0	0	5	45	0	-105	-125	-46
Tuloverot ja muut välittömät verot	-110	-327	-240	-625	-489	-964	-1 105	-1 262	-138	-1 345
Tilikauden voitto	344	693	399	1 102	1 399	1 745	2 883	3 557	422	3 592

Liikevoitto ja tilikauden voitto (1000 €)

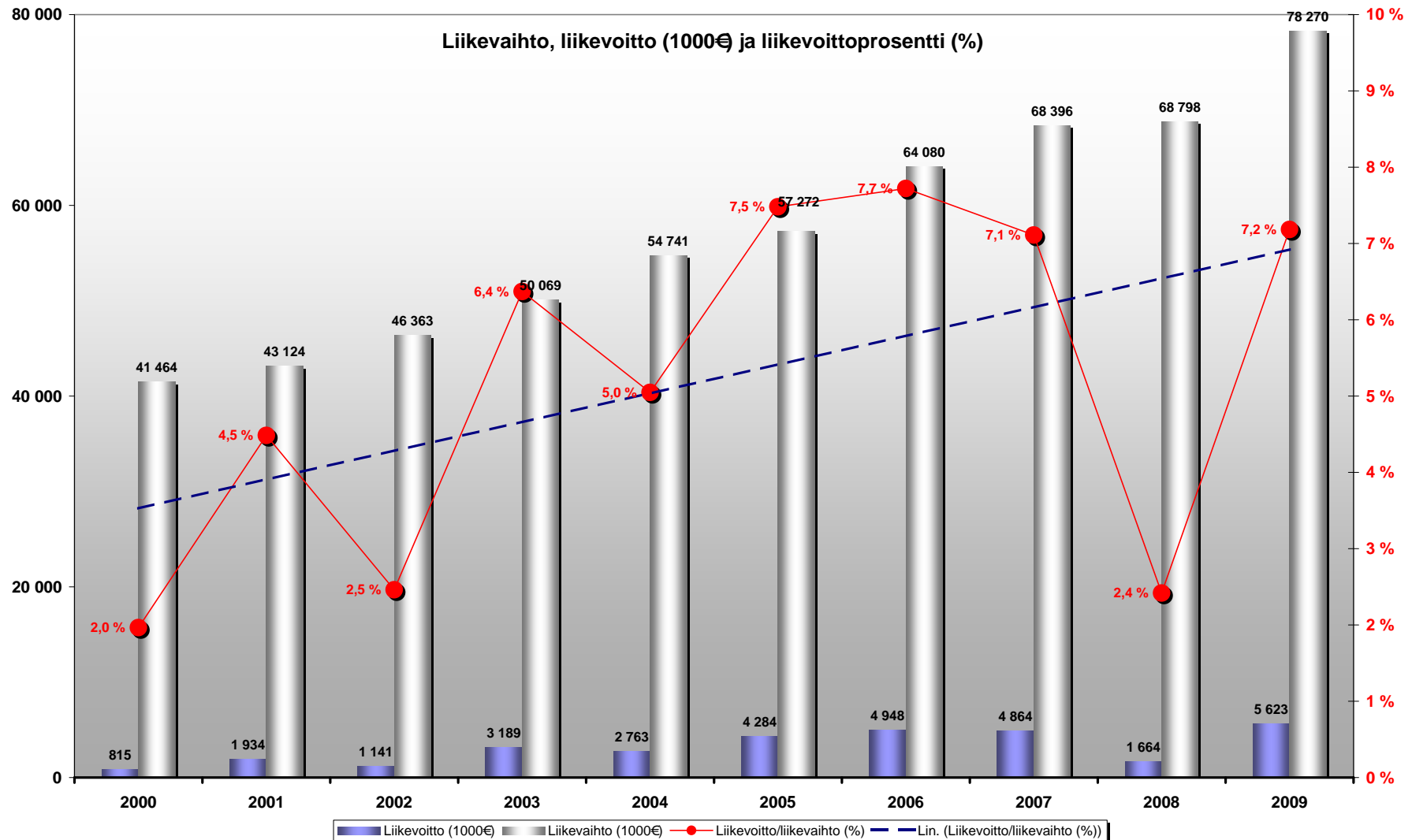


Tuloskehitys

(1000 €)

	2000	2001	2002	2003	2004	2005	2006	2007	2008	2009
Liikevoitto (1000€)	815	1 934	1 141	3 189	2 763	4 284	4 948	4 864	1 664	5 623
Liikevaihto (1000€)	41 464	43 124	46 363	50 069	54 741	57 272	64 080	68 396	68 798	78 270
Liikevoitto/liikevaihto (%)	2,0 %	4,5 %	2,5 %	6,4 %	5,0 %	7,5 %	7,7 %	7,1 %	2,4 %	7,2 %

Liikevoittoprosentin 3 v. keskiarvo	4,4 %	6,7 %	5,6 %
-------------------------------------	-------	-------	-------



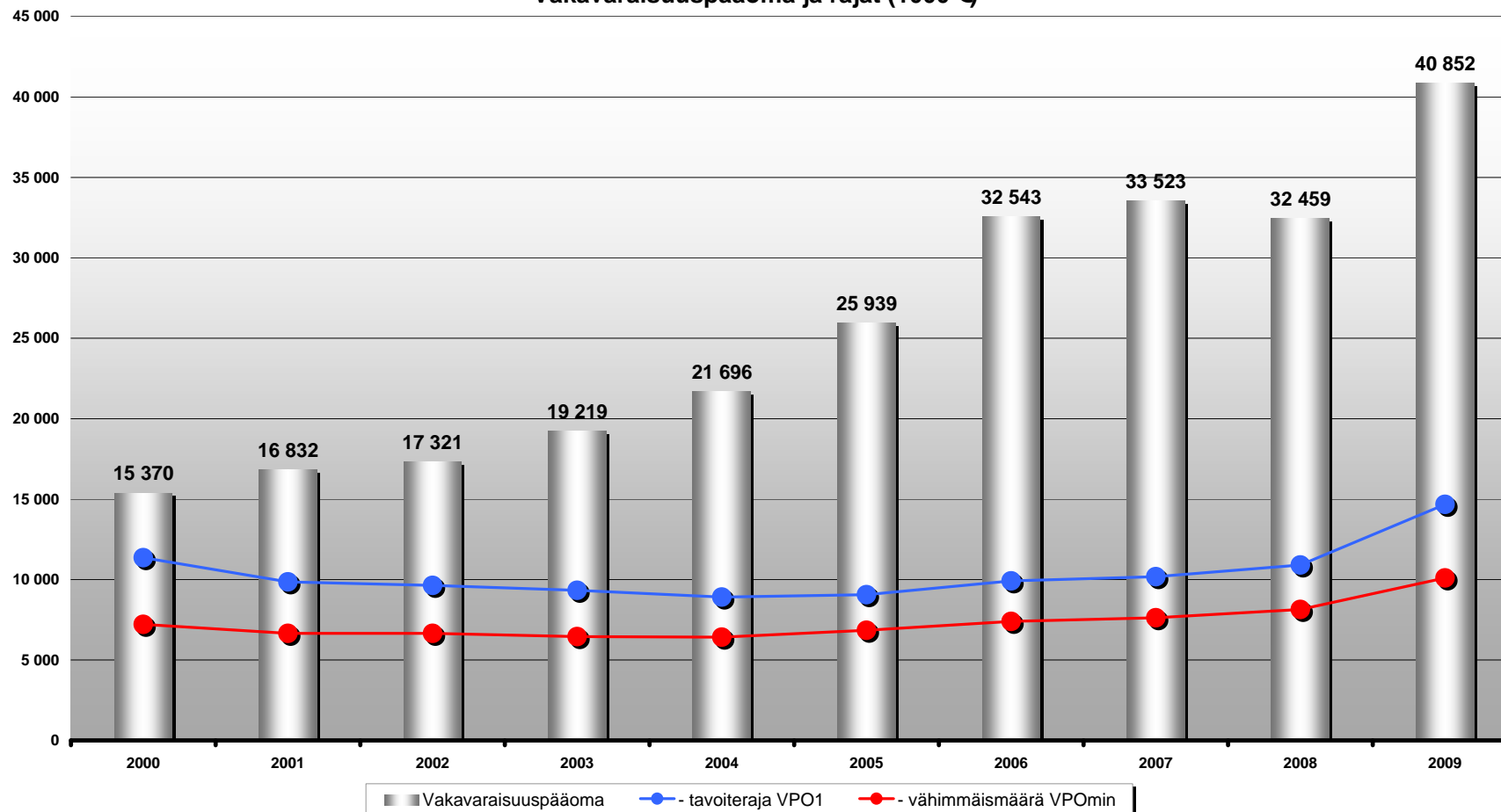
Huom. Jokaisen vuoden tunnusluvut on laskettu kyseisenä vuonna voimassa olevan lainsäädännön ja määräysten mukaan.

Vakavaraisuustunnusluvut

(1000 €)

	2000	2001	2002	2003	2004	2005	2006	2007	2008	2009
Toimintapääoma	9 246	9 795	10 239	11 943	13 539	16 162	21 806	22 847	20 804	28 557
Tasotusmäärä	6 124	7 037	7 082	7 276	8 157	9 776	10 737	10 676	11 655	12 295
Vakavaraisuuspääoma	15 370	16 832	17 321	19 219	21 696	25 939	32 543	33 523	32 459	40 852
Suhteessa tavoiterajaan	135 %	171 %	180 %	206 %	244 %	286 %	328 %	329 %	298 %	278 %
Vakavaraisuuspääoman										
- tavoiteraja VPO ₁	11 359	9 851	9 633	9 333	8 908	9 057	9 918	10 176	10 904	14 670
- vähimmäismäärä VPO _{min}	7 215	6 651	6 651	6 456	6 423	6 847	7 395	7 625	8 138	10 096
Vastuunkantokyky (%)	73	75	71	75	77	82	95	95	85	98

Vakavaraisuuspääoma ja rajat (1000 €)



Toimintapääoman kehitys

(1000 €)

Toimintapääoma	2000	2001	2002	2003	2004	2005	2006	2007	2008	2009
- Oma pääoma (ehd. voitonjaon jälk.)	8 637	9 024	9 117	10 065	11 235	12 712	15 289	18 540	18 694	22 018
- Tilinpäätössiirtojen kertymä	50	50	50	50	45			105	229	275
- Arvostusero	1 556	1 235	1 871	2 454	3 080	4 416	8 162	7 435	6 532	10 950
- Aineettomat hyödykkeet (-)	-982	-500	-784	-613	-809	-966	-1 644	-3 205	-4 591	-4 614
- Taseen ulkopuoliset sitoumukset	-15	-15	-15	-15	-12			-27	-60	-72
Toimintapääoma	9 246	9 795	10 239	11 943	13 539	16 162	21 806	22 847	20 804	28 557
Toimintapääoma ilman arvostuseroa	7 690	8 560	8 368	9 489	10 459	11 746	13 645	15 412	14 272	17 607
TPO: n vähimmäismäärä	3 774	4 261	4 311	4 911	5 735	6 255	6 600	7 035	7 411	8 033
TPO suhteessa vähimmäismäärään	245%	230%	237%	243%	236%	258%	330%	325%	281%	355%



Vuonna 2006 kiinteistösjoitusten käyrien arvojen määrittämisessä käytettiin ulkopuolisten asiantuntijoiden lausuntoja. Tämän seurauksena kiinteistösjoitusten positiivinen arvostusero kasvoi noin 3,9 miljoonaa euroa.

Vakuutusmaksutulo 1910-2009 (€) (rahanarvon muutoskertoimilla korjattu)

